

الفصل التاسع  
ذوو الإعاقة

CHAPTER IX  
DISABILITIES



## Disabilities

## ذوو الإعاقة

Due to the attention paid by the state towards the disabled, reflected in the services provided through the specialized centers, medical care at Rumaila hospital.

نظراً لما توليه الدولة من اهتمام لفئة ذوي الإعاقة والمتمثلة في الخدمات المقدمة لهم عن طريق المراكز المتخصصة والعناية الطبية بمستشفى الرميلة .

The Ministry of Development Planning and Statistics is pleased to present this statistical chapter comprising data related to those registered at the specialized centers for disabled, classified by type of disability, gender, nationality and age groups. This data will be updated on annual basis reflecting the efforts exerted by the State and other institutions towards this group. In addition, the chapter contains data regarding the staff of these centers classified by occupation, gender and nationality .

يسر وزارة التخطيط التنموي والإحصاء أن تقدم هذا الفصل الإحصائي الذي يتضمن بيانات عن المسجلين في مراكز ذوي الإعاقة حسب نوع الإعاقة والنوع والجنسية والفئات العمرية ، كما سيتم متابعة هذه الإحصاءات بشكل سنوي لتعكس الجهد المقدم من الدولة والهيئات تجاه هذه الفئة. كذلك يحتوي هذا الفصل على بيانات عن المشتغلين في مراكز ذوي الإعاقة حسب المهنة والنوع والجنسية .

This chapter also includes those with difficulties as per results of 2010 General Population Census.

كما يضم هذا الفصل ذوي الصعوبات من نتائج التعداد العام للسكان والمساكن ٢٠١٠ .

### Sources of Data :

1- The Ministry of Education and Higher Education - ( Source Frame Centers ) .

مصدر بيانات هذا الفصل :  
١- وزارة التعليم والتعليم العالي - ( مصدر إطار المراكز ) .

2- State's Disabled Centers .

٢- مراكز ذوي الإعاقة في الدولة .

3- Rumaila Hospital .

٣- مستشفى الرميلة .

4- Qatar Paralympic Committee .

٤- الإتحاد القطري لرياضة ذوي الاحتياجات الخاصة.

5- Organization Best Buddies Qatar .

٥- منظمة بست باديز قطر .

الأفراد ذوو الصعوبات حسب الجنسية والنوع والبلدية  
التعداد العام للسكان والمساكن والمنشآت، أبريل ٢٠١٠

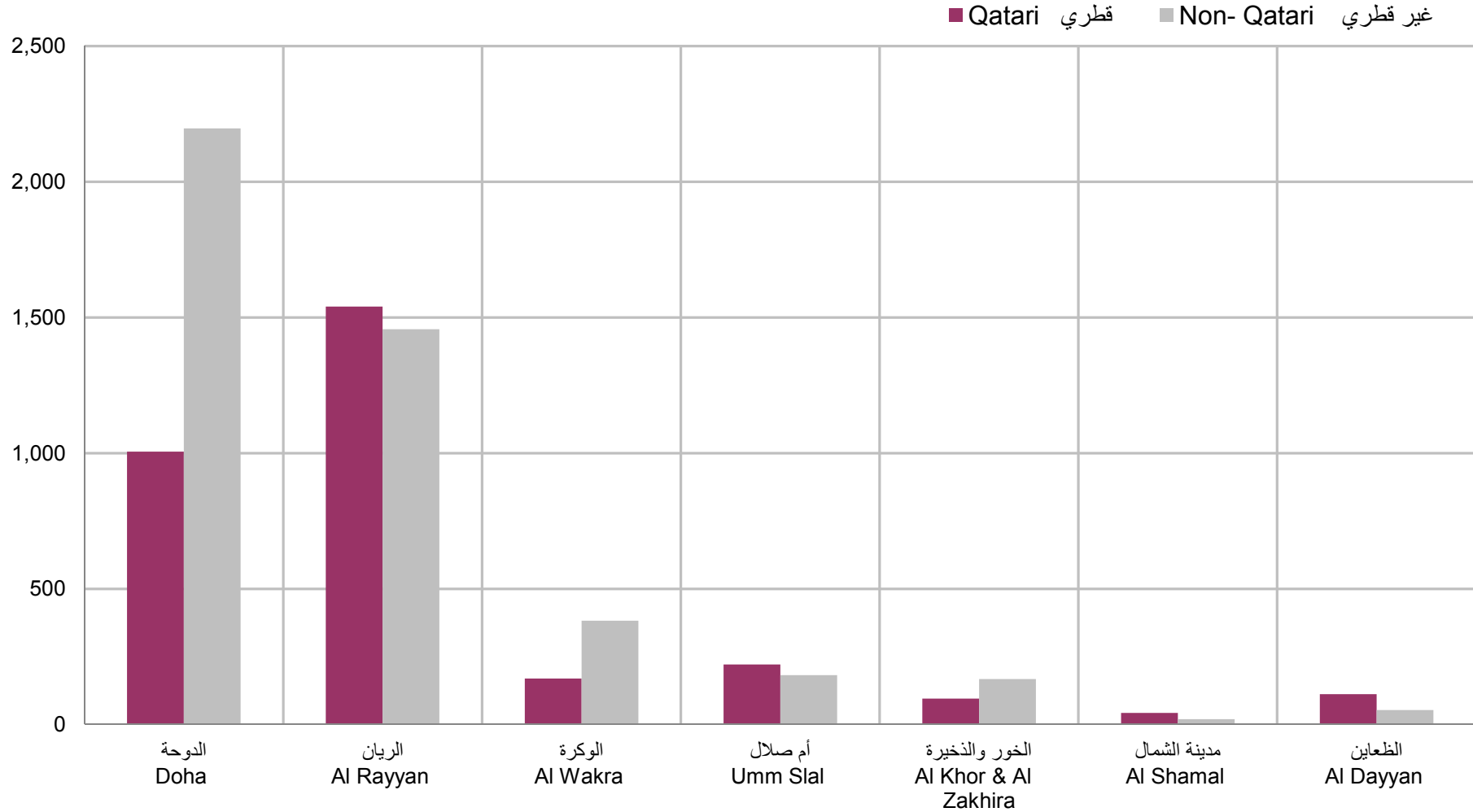
INDIVIDUALS WITH DISABILITIES BY NATIONALITY, GENDER, AND MUNICIPALITY  
POPULATION, HOUSING & ESTABLISHMENTS CENSUS, APRIL 2010

Table No. (176)

جدول رقم (١٧٦)

Municipality	Nationality الجنسية									البلدية
	Total المجموع			Non- Qatari غير قطري			Qatari قطري			
	المجموع Total	إناث Females	ذكور Males	المجموع Total	إناث Females	ذكور Males	المجموع Total	إناث Females	ذكور Males	
Doha	3,202	1,430	1,772	2,197	923	1,274	1,005	507	498	الدوحة
Al Rayyan	2,997	1,317	1,680	1,457	647	810	1,540	670	870	الريان
Al Wakra	551	240	311	382	171	211	169	69	100	الوكرة
Umm Slal	403	167	236	182	68	114	221	99	122	أم صلال
Al Khor	262	83	179	167	41	126	95	42	53	الخور
Al Shamal	63	29	34	20	8	12	43	21	22	مدينة الشمال
Al Dayyan	165	77	88	53	33	20	112	44	68	الظعائن
<b>Total</b>	<b>7,643</b>	<b>3,343</b>	<b>4,300</b>	<b>4,458</b>	<b>1,891</b>	<b>2,567</b>	<b>3,185</b>	<b>1,452</b>	<b>1,733</b>	<b>المجموع</b>

الأفراد ذوو الصعوبات حسب الجنسية والنوع والبلدية  
 التعداد العام للسكان والمساكن والمنشآت، أبريل ٢٠١٠  
**INDIVIDUALS WITH DISABILITIES BY NATIONALITY, GENDER, AND MUNICIPALITY  
 POPULATION, HOUSING & ESTABLISHMENTS CENSUS, APRIL 2010**



شكل رقم (42) Graph No.

الأفراد ذوو الصعوبات حسب الجنسية والنوع وفئات العمر  
التعداد العام للسكان والمساكن والمنشآت، أبريل ٢٠١٠

INDIVIDUALS WITH DISABILITIES BY NATIONALITY, GENDER  
AND AGE GROUPS  
POPULATION, HOUSING & ESTABLISHMENTS CENSUS, APRIL 2010

Table No. (177)

جدول رقم (١٧٧)

Age groups	Nationality الجنسية									فئات العمر
	المجموع Total			Non- Qatari غير قطري			Qatari قطري			
	المجموع Total	إناث Females	ذكور Males	المجموع Total	إناث Females	ذكور Males	المجموع Total	إناث Females	ذكور Males	
Less than a year	13	6	7	8	3	5	5	3	2	أقل من سنة
1	14	8	6	6	3	3	8	5	3	١
2	15	8	7	8	5	3	7	3	4	٢
3	93	45	48	72	34	38	21	11	10	٣
4	95	44	51	75	35	40	20	9	11	٤
5 - 9	611	259	352	459	182	277	152	77	75	٥ - ٩
10 - 14	644	289	355	447	212	235	197	77	120	١٠ - ١٤
15 - 19	479	191	288	289	115	174	190	76	114	١٥ - ١٩
20 - 24	445	174	271	278	107	171	167	67	100	٢٠ - ٢٤
25 - 29	431	170	261	306	126	180	125	44	81	٢٥ - ٢٩
30 - 34	383	150	233	259	93	166	124	57	67	٣٠ - ٣٤
35 - 39	334	136	198	224	90	134	110	46	64	٣٥ - ٣٩
40 - 44	343	162	181	242	119	123	101	43	58	٤٠ - ٤٤
45 - 49	395	184	211	294	132	162	101	52	49	٤٥ - ٤٩
50 - 54	558	234	324	362	123	239	196	111	85	٥٠ - ٥٤
55 - 59	514	231	283	292	119	173	222	112	110	٥٥ - ٥٩
60 - 64	470	238	232	251	120	131	219	118	101	٦٠ - ٦٤
65 - 69	454	214	240	181	76	105	273	138	135	٦٥ - ٦٩
70 - 74	519	227	292	173	78	95	346	149	197	٧٠ - ٧٤
75 - 79	418	176	242	118	52	66	300	124	176	٧٥ - ٧٩
80 +	415	197	218	114	67	47	301	130	171	٨٠ +
<b>Total</b>	<b>7,643</b>	<b>3,343</b>	<b>4,300</b>	<b>4,458</b>	<b>1,891</b>	<b>2,567</b>	<b>3,185</b>	<b>1,452</b>	<b>1,733</b>	<b>المجموع</b>



وزارة التخطيط التنموي والإحصاء  
Ministry of Development Planning and Statistics

توزيع الصعوبات حسب الجنسية والنوع ونوع الصعوبة  
التعداد العام للسكان والمساكن والمنشآت، أبريل ٢٠١٠

DIFFICULTIES BY NATIONALITY, GENDER AND TYPE OF DIFFICULTY  
POPULATION, HOUSING & ESTABLISHMENTS CENSUS, APRIL 2010

Table No. (178)

جدول رقم (١٧٨)

Type of Difficulties	Nationality الجنسية									نوع الصعوبة
	المجموع Total			Non- Qatari غير قطري			Qatari قطري			
	المجموع Total	إناث Females	ذكور Males	المجموع Total	إناث Females	ذكور Males	المجموع Total	إناث Females	ذكور Males	
Visual	2,424	1,031	1,393	1,140	520	620	1,284	511	773	الرؤية
Hearing	1,602	613	989	719	251	468	883	362	521	السمع
Speaking	1,898	702	1,196	1,056	354	702	842	348	494	النطق
Mobility	3,402	1,610	1,792	1,513	669	844	1,889	941	948	الحركة
Rembering	2,266	1,100	1,166	1,011	515	496	1,255	585	670	التذكر
Self care	2,355	1,127	1,228	881	395	486	1,474	732	742	العناية بالنفس
Understanding	1,107	497	610	659	284	375	448	213	235	الفهم
Other	1,109	406	703	485	178	307	624	228	396	أخرى
<b>Total disabilities</b>	<b>16,163</b>	<b>7,086</b>	<b>9,077</b>	<b>7,464</b>	<b>3,166</b>	<b>4,298</b>	<b>8,699</b>	<b>3,920</b>	<b>4,779</b>	مجموع أعداد الصعوبات
<b>Total persons</b>	<b>7,643</b>	<b>3,343</b>	<b>4,300</b>	<b>4,458</b>	<b>1,891</b>	<b>2,567</b>	<b>3,185</b>	<b>1,452</b>	<b>1,733</b>	مجموع أعداد الأفراد

توزيع الصعوبات حسب الجنسية والنوع ونوع الصعوبة ودرجة الصعوبة  
التعداد العام للسكان والمساكن والمنشآت، أبريل ٢٠١٠

DIFFICULTIES BY NATIONALITY, GENDER, DEGREE AND TYPE OF DIFFICULTY  
POPULATION, HOUSING & ESTABLISHMENTS CENSUS, APRIL 2010

Table No. (179)

جدول رقم (١٧٩)

Type of difficulty	Degree of difficulty	Nationality الجنسية									درجة الصعوبة	نوع الصعوبة
		Total المجموع			Non- Qatari غير قطري			Qatari قطري				
		المجموع Total	إناث Females	ذكور Males	المجموع Total	إناث Females	ذكور Males	المجموع Total	إناث Females	ذكور Males		
Visual	Total	2,424	1,031	1,393	1,140	520	620	1,284	511	773	مجموع	الرؤية
	Completely Unable	262	129	133	98	42	56	164	87	77	لا يمكن على الإطلاق	
	High difficulty	585	273	312	249	117	132	336	156	180	كثير من الصعوبة	
	little difficulty	1,577	629	948	793	361	432	784	268	516	قليل من الصعوبة	
Hearing	Total	1,602	613	989	719	251	468	883	362	521	مجموع	السمع
	Completely Unable	288	103	185	165	42	123	123	61	62	لا يمكن على الإطلاق	
	High difficulty	441	206	235	151	73	78	290	133	157	كثير من الصعوبة	
	little difficulty	873	304	569	403	136	267	470	168	302	قليل من الصعوبة	
Speaking	Total	1,898	702	1,196	1,056	354	702	842	348	494	مجموع	التنطق
	Completely Unable	451	189	262	197	67	130	254	122	132	لا يمكن على الإطلاق	
	High difficulty	485	195	290	227	92	135	258	103	155	كثير من الصعوبة	
	little difficulty	962	318	644	632	195	437	330	123	207	قليل من الصعوبة	
Mobility	Total	3,402	1,610	1,792	1,513	669	844	1,889	941	948	مجموع	الحركة
	Completely Unable	634	313	321	214	99	115	420	214	206	لا يمكن على الإطلاق	
	High difficulty	823	383	440	289	141	148	534	242	292	كثير من الصعوبة	
	little difficulty	1,945	914	1,031	1,010	429	581	935	485	450	قليل من الصعوبة	
Rembering	Total	2,266	1,100	1,166	1,011	515	496	1,255	585	670	مجموع	التذكر
	Completely Unable	310	157	153	123	62	61	187	95	92	لا يمكن على الإطلاق	
	High difficulty	664	265	399	252	91	161	412	174	238	كثير من الصعوبة	
	little difficulty	1,292	678	614	636	362	274	656	316	340	قليل من الصعوبة	
Self care	Total	2,355	1,127	1,228	881	395	486	1,474	732	742	مجموع	العناية بالنفس
	Completely Unable	440	223	217	172	77	95	268	146	122	لا يمكن على الإطلاق	
	High difficulty	562	256	306	177	76	101	385	180	205	كثير من الصعوبة	
	little difficulty	1,353	648	705	532	242	290	821	406	415	قليل من الصعوبة	

توزيع الصعوبات حسب الجنسية والنوع ونوع الصعوبة ودرجة الصعوبة  
التعداد العام للسكان والمساكن والمنشآت، أبريل ٢٠١٠

DIFFICULTIES BY NATIONALITY, GENDER, DEGREE AND TYPE OF DIFFICULTY  
POPULATION, HOUSING & ESTABLISHMENTS CENSUS, APRIL 2010

Table No. (179)

جدول رقم (١٧٩)

Type of difficulty	Degree of difficulty	Nationality الجنسية									درجة الصعوبة	نوع الصعوبة
		المجموع Total			Non- Qatari غير قطري			Qatari قطري				
		المجموع Total	إناث Females	ذكور Males	المجموع Total	إناث Females	ذكور Males	المجموع Total	إناث Females	ذكور Males		
Understanding	Total	1,107	497	610	659	284	375	448	213	235	مجموع	الفهم
	Completely Unable	71	33	38	33	10	23	38	23	15	لا يمكن على الإطلاق	
	High difficulty	256	99	157	106	40	66	150	59	91	كثير من الصعوبة	
	little difficulty	780	365	415	520	234	286	260	131	129	قليل من الصعوبة	
Other	Total	1,109	406	703	485	178	307	624	228	396	مجموع	أخرى
	Completely Unable	99	36	63	40	15	25	59	21	38	لا يمكن على الإطلاق	
	High difficulty	365	148	217	131	49	82	234	99	135	كثير من الصعوبة	
	little difficulty	645	222	423	314	114	200	331	108	223	قليل من الصعوبة	
<b>Total disabilities</b>		<b>16,163</b>	<b>7,086</b>	<b>9,077</b>	<b>7,464</b>	<b>3,166</b>	<b>4,298</b>	<b>8,699</b>	<b>3,920</b>	<b>4,779</b>	مجموع أعداد الصعوبات	
<b>Total persons</b>		<b>7,643</b>	<b>3,343</b>	<b>4,300</b>	<b>4,458</b>	<b>1,891</b>	<b>2,567</b>	<b>3,185</b>	<b>1,452</b>	<b>1,733</b>	مجموع أعداد الأفراد	





وزارة التخطيط التنموي والإحصاء  
Ministry of Development Planning and Statistics

الأفراد ذوو الصعوبات ( ١٠ سنوات فأكثر ) حسب الجنسية والنوع والحالة التعليمية  
التعداد العام للسكان والمساكن والمنشآت، أبريل ٢٠١٠

**INDIVIDUALS WITH DISABILITIES (10 YEARS AND ABOVE) BY NATIONALITY,  
GENDER AND EDUCATIONAL STATUS  
POPULATION, HOUSING & ESTABLISHMENTS CENSUS, APRIL 2010**

Table No. (180)

جدول رقم (١٨٠)

Educational Status	Nationality الجنسية									الحالة التعليمية
	المجموع Total			Non- Qatari غير قطري			Qatari قطري			
	المجموع Total	إناث Females	ذكور Males	المجموع Total	إناث Females	ذكور Males	المجموع Total	إناث Females	ذكور Males	
Illiterate	1,794	993	801	567	299	268	1,227	694	533	أمى
Read & Write	1,535	578	957	779	296	483	756	282	474	يقرأ ويكتب
Literacy	113	54	59	53	17	36	60	37	23	محو أمية
Primary	872	358	514	543	229	314	329	129	200	ابتدائية
Preparatory	555	208	347	358	146	212	197	62	135	إعدادية
Vocational Training	62	7	55	51	7	44	11	0	11	تدريب مهني
Secondary	771	306	465	542	235	307	229	71	158	ثانوية
Diploma	250	95	155	217	85	132	33	10	23	دبلوم
University And Above	779	345	434	678	301	377	101	44	57	جامعي فأعلى
Other	71	29	42	42	14	28	29	15	14	أخرى
<b>Total</b>	<b>6,802</b>	<b>2,973</b>	<b>3,829</b>	<b>3,830</b>	<b>1,629</b>	<b>2,201</b>	<b>2,972</b>	<b>1,344</b>	<b>1,628</b>	<b>المجموع</b>



وزارة التخطيط التنموي والإحصاء  
Ministry of Development Planning and Statistics

الأفراد ذوو الصعوبات (١٥ سنة فأكثر) حسب الجنسية والنوع والعلاقة بقوة العمل  
التعداد العام للسكان والمساكن والمنشآت، أبريل ٢٠١٠  
INDIVIDUALS WITH DISABILITIES (15 YEARS AND ABOVE) BY NATIONALITY,  
GENDER AND RELATION TO WORKFORCE  
POPULATION, HOUSING & ESTABLISHMENTS CENSUS, APRIL 2010

Table No. (181)

جدول رقم (١٨١)

Relation to Workforce	Nationality الجنسية									العلاقة بقوة العمل
	المجموع Total			غير قطري Non-Qatari			قطري Qatari			
	المجموع Total	إناث Females	ذكور Males	المجموع Total	إناث Females	ذكور Males	المجموع Total	إناث Females	ذكور Males	
<b>Total</b>	<b>1,623</b>	<b>253</b>	<b>1,370</b>	<b>1,426</b>	<b>200</b>	<b>1,226</b>	<b>197</b>	<b>53</b>	<b>144</b>	مجموع
<b>Economically Active</b>										النشيطون اقتصادياً
Employed	1,570	217	1,353	1,407	187	1,220	163	30	133	مشتغل
Unemployment worked before	14	8	6	7	3	4	7	5	2	متعطل سبق له العمل
Unemployment never worked before	38	27	11	12	10	2	26	17	9	متعطل لم يسبق له العمل
Paid trainee	1	1	0	0	0	0	1	1	0	متدرب براتب
<b>Economically Inactive Activity</b>										غير النشيطين اقتصادياً
<b>Total</b>	<b>4,535</b>	<b>2,431</b>	<b>2,104</b>	<b>1,957</b>	<b>1,217</b>	<b>740</b>	<b>2,578</b>	<b>1,214</b>	<b>1,364</b>	مجموع
Student	472	195	277	319	129	190	153	66	87	طالب متفرغ
Homemaker	1,381	1,381	0	813	813	0	568	568	0	متفرغة لأعمال المنزل
Retired	256	1	255	0	0	0	256	1	255	متقاعد
Unable to work	1,949	650	1,299	558	181	377	1,391	469	922	عاجز عن العمل
Not seeking work	362	165	197	152	55	97	210	110	100	لا يبحث عن عمل
Other	115	39	76	115	39	76	0	0	0	أخرى
<b>Grand Total</b>	<b>6,158</b>	<b>2,684</b>	<b>3,474</b>	<b>3,383</b>	<b>1,417</b>	<b>1,966</b>	<b>2,775</b>	<b>1,267</b>	<b>1,508</b>	المجموع الكلي

الأفراد ذوو الصعوبات المشتغلون (١٥ سنة فأكثر) حسب الجنسية والنوع والمهنة  
التعداد العام للسكان والمساكن والمنشآت، أبريل ٢٠١٠

WORKING INDIVIDUALS WITH DISABILITIES (15 YEARS AND ABOVE) BY NATIONALITY,  
GENDER AND OCCUPATION  
POPULATION, HOUSING & ESTABLISHMENTS CENSUS, APRIL 2010

Table No. (182)

جدول رقم (١٨٢)

Occupation	المجموع Total			غير قطري Non Qatari			قطري Qatari			المهنة
	المجموع Total	إناث Female	ذكور Male	المجموع Total	إناث Female	ذكور Male	المجموع Total	إناث Female	ذكور Male	
Legislators, Senior Officials And Managers	165	8	157	148	7	141	17	1	16	المشروعون و موظفو الإدارة العليا
Professionals	156	36	120	142	31	111	14	5	9	الاختصاصيون
Technicians And Associate Professionals	186	31	155	149	28	121	37	3	34	الفنيون و الاختصاصيون المساعدون
Clerks	244	51	193	177	32	145	67	19	48	الكتابة
Service Workers And Shop And Market Sales Workers	149	19	130	145	19	126	4	0	4	العاملون في الخدمات و الباعة في المحلات التجارية
Skilled Agricultural And Fishery Workers	34	0	34	34	0	34	0	0	0	العمال المهرة في الزراعة و الصيد
Craft Workers	213	0	213	206	0	206	7	0	7	العاملون في الحرف
Plant And Machine operators And Assemblers	127	1	126	122	1	121	5	0	5	مشتغلو الآلات و مجموعها
Elementary Occupations	296	71	225	284	69	215	12	2	10	المهن العادية
<b>Total</b>	<b>1,570</b>	<b>217</b>	<b>1,353</b>	<b>1,407</b>	<b>187</b>	<b>1,220</b>	<b>163</b>	<b>30</b>	<b>133</b>	<b>المجموع</b>

الأفراد ذوو الصعوبات المشغلون (١٥ سنة فأكثر) حسب الجنسية والنوع والنشاط الاقتصادي  
التعداد العام للسكان والمساكن والمنشآت، أبريل ٢٠١٠

WORKING INDIVIDUALS WITH DISABILITIES (15 YEARS AND ABOVE) BY NATIONALITY,  
GENDER AND ECONOMIC ACTIVITY  
POPULATION, HOUSING & ESTABLISHMENTS CENSUS, APRIL 2010

Table No. (183)

جدول رقم (١٨٣)

Economic Activity	Nationality الجنسية									النشاط الاقتصادي
	Total المجموع			Non- Qatari غير قطري			Qatari قطري			
	المجموع Total	إناث Females	ذكور Males	المجموع Total	إناث Females	ذكور Males	المجموع Total	إناث Females	ذكور Males	
Agriculture, forestry and fishing	36	0	36	36	0	36	0	0	0	الزراعة والحراثة وصيد الأسماك
Mining and quarrying	40	6	34	40	6	34	0	0	0	التعدين واستغلال المحاجر
Manufacturing	72	2	70	69	2	67	3	0	3	الصناعة التحويلية
Electricity, gas, steam and air conditioning supply	11	0	11	10	0	10	1	0	1	إمدادات الكهرباء والغاز والبخار وتكييف الهواء
Water supply; sewerage, waste management and remediation activities	1	0	1	1	0	1	0	0	0	إمدادات المياه وأنشطة الصرف وإدارة النفايات ومعالجتها
Construction	294	13	281	292	13	279	2	0	2	التشييد
Wholesale and retail trade; repair of motor vehicles and motorcycles	261	11	250	257	11	246	4	0	4	تجارة الجملة والتجزئة؛ إصلاح المركبات ذات المحركات والدراجات النارية
Transportation and storage	41	2	39	38	2	36	3	0	3	النقل والتخزين
Accommodation and food service activities	30	4	26	29	4	25	1	0	1	أنشطة خدمات الإقامة والطعام
Information and communication	32	3	29	18	2	16	14	1	13	المعلومات والاتصالات
Financial and insurance activities	43	8	35	37	7	30	6	1	5	الأنشطة المالية وأنشطة التأمين
Real estate activities	19	1	18	18	1	17	1	0	1	الأنشطة العقارية
Professional, scientific and technical activities	39	4	35	39	4	35	0	0	0	الأنشطة المهنية والعلمية والتقنية
Administrative and support service activities	30	4	26	28	4	24	2	0	2	أنشطة الخدمات الإدارية وخدمات الدعم
Public administration and defence; compulsory social security	253	16	237	162	6	156	91	10	81	الإدارة العامة والدفاع؛ والضمان الاجتماعي الإلزامي
Education	79	36	43	64	28	36	15	8	7	التعليم
Human health and social work activities	67	29	38	50	21	29	17	8	9	الأنشطة في مجال صحة الإنسان والعمل الاجتماعي
Arts, entertainment and recreation	14	0	14	13	0	13	1	0	1	الفنون والترفيه والتسلية
Other service activities	24	4	20	22	2	20	2	2	0	أنشطة الخدمات الأخرى
Activities of households as employers; undifferentiated goods- and services-producing activities of households for own use	176	73	103	176	73	103	0	0	0	أنشطة الأسر المعيشية التي تستخدم أفراداً؛ وأنشطة الأسر المعيشية في إنتاج سلع وخدمات غير مميّزة لاستعمالها الخاص
Activities of extraterritorial organizations and bodies	8	1	7	8	1	7	0	0	0	أنشطة المنظمات والهيئات غير الخاضعة للولاية القضائية الوطنية
<b>Total</b>	<b>1,570</b>	<b>217</b>	<b>1,353</b>	<b>1,407</b>	<b>187</b>	<b>1,220</b>	<b>163</b>	<b>30</b>	<b>133</b>	<b>المجموع</b>

الأفراد ذوو الصعوبات المشغلون (١٥ سنة فأكثر) حسب الجنسية والنوع والقطاع  
التعداد العام للسكان والمساكن والمنشآت، أبريل ٢٠١٠

**WORKING INDIVIDUALS WITH DISABILITIES (15 YEARS AND ABOVE) BY NATIONALITY,  
GENDER AND SECTOR  
POPULATION, HOUSING & ESTABLISHMENTS CENSUS, APRIL 2010**

Table No. (184)

جدول رقم (١٨٤)

Sector	Nationality الجنسية									القطاع
	المجموع Total			Non- Qatari غير قطري			Qatari قطري			
	المجموع Total	إناث Females	ذكور Males	المجموع Total	إناث Females	ذكور Males	المجموع Total	إناث Females	ذكور Males	
Government	354	47	307	237	26	211	117	21	96	إدارة حكومية
Government Establishment	113	30	83	92	24	68	21	6	15	عام/ مؤسسة حكومية
Mixed	57	4	53	49	3	46	8	1	7	مختلط
Private	857	60	797	843	60	783	14	0	14	خاص
Diplomatic/International	8	1	7	8	1	7	0	0	0	دبلوماسية/دولي/إقليمي
Non profit institutions	5	2	3	2	0	2	3	2	1	غير ربحي
Household	176	73	103	176	73	103	0	0	0	منزلي
<b>Total</b>	<b>1,570</b>	<b>217</b>	<b>1,353</b>	<b>1,407</b>	<b>187</b>	<b>1,220</b>	<b>163</b>	<b>30</b>	<b>133</b>	المجموع

REGISTERED DISABLED CENTERS BY NATIONALITY, GENDER AND CENTER  
2016

Table No. (185)

جدول رقم (١٨٥)

Center	Nationality الجنسية									المركز
	المجموع Total			غير قطري Non-Qatari			قطري Qatari			
	المجموع Total	إناث Females	ذكور Males	المجموع Total	إناث Females	ذكور Males	المجموع Total	إناث Females	ذكور Males	
	Total	Females	Males	Total	Females	Males	Total	Females	Males	
Qatar Society for Rehabilitation of Special Needs	5,642	2,182	3,460	2,524	921	1,603	3,118	1,261	1,857	الجمعية القطرية لتأهيل ذوي الاحتياجات الخاصة
Qatar Institute for Speech and Hearing	1,050	364	686	706	260	446	344	104	240	مركز قطر للنطق والسمع
Mada Center	806	313	493	334	112	222	472	201	271	مركز مدى
Shafallah Center	677	230	447	239	81	158	438	149	289	مركز الشفلح
Best Buddies Qatar (1)	603	263	340	349	143	206	254	120	134	بست باديز قطر (١)
Al Noor Institute For The Blind	515	254	261	235	105	130	280	149	131	معهد النور للمكفوفين
Qatar Centre of Social Cultural for the Deaf	322	100	222	185	38	147	137	62	75	المركز القطري الثقافي الاجتماعي للصم
Qatar Social and Cultural Centre for The Blind	255	103	152	122	42	80	133	61	72	مركز قطر الاجتماعي والثقافي للمكفوفين
Altamakon School for Comprehensive Education	186	51	135	102	32	70	84	19	65	مدرسة التمكن الشاملة
Qatar Paralympic Committee	147	20	127	50	7	43	97	13	84	الإتحاد القطري لرياضة ذوي الاحتياجات الخاصة
Kish Center for special needs	128	41	87	101	31	70	27	10	17	مركز كيش لذوي الاحتياجات الخاصة
Qatar Autism Center	94	22	72	78	19	59	16	3	13	مركز قطر للتوحد
Child Development Center for special needs	84	16	68	66	14	52	18	2	16	مركز تنمية الطفل لذوي الاحتياجات الخاصة
Step by Step Centre	83	20	63	81	19	62	2	1	1	مركز ستيب باي ستيب
Audio Education complex	65	40	25	49	29	20	16	11	5	مجمع التربية السمعية
Doha International Center for special needs	60	17	43	34	7	27	26	10	16	مركز الدوحة العالمي لذوي الاحتياجات الخاصة
Ontario center for special education	55	16	39	30	11	19	25	5	20	مركز أونتاريو للتربية الخاصة
Awsaj Academy	50	12	38	34	9	25	16	3	13	أكاديمية العوسج
Mind Institute for special education	50	12	38	34	10	24	16	2	14	مركز مايند إنستيتيوت للتربية الخاصة
Asmile of Hope Center	44	11	33	32	7	25	12	4	8	مركز بسمه امل
Hand in Hand for special needs	41	11	30	22	5	17	19	6	13	مركز يداييد للارتقاء لذوي الاحتياجات الخاصة
Omega Center	35	6	29	35	6	29	0	0	0	مركز اوميغا
Sunbeams school for special needs	23	3	20	20	2	18	3	1	2	مدرسة سنا الشمس لذوي الاحتياجات الخاصة
Hope Center	20	5	15	20	5	15	0	0	0	مركز هوب
Nedaa Center for special needs	20	8	12	11	4	7	9	4	5	مركز نداء لذوي الاحتياجات الخاصة
Progress Center fo special education	16	6	10	13	4	9	3	2	1	التقدم للتربية الخاصة
White Heart for special education	15	5	10	5	1	4	10	4	6	مركز القلب الابيض للتربية الخاصة
<b>Total</b>	<b>11,086</b>	<b>4,131</b>	<b>6,955</b>	<b>5,511</b>	<b>1,924</b>	<b>3,587</b>	<b>5,575</b>	<b>2,207</b>	<b>3,368</b>	<b>مجموع</b>

Some cases registered in more than one center to receive service

(1) Organization recognized internationally

بعض الحالات مسجلة في أكثر من مركز لتلقي الخدمة

(١) منظمة معترف بها دوليا



وزارة التخطيط التنموي والإحصاء  
Ministry of Development Planning and Statistics

المسجلون في مراكز ذوي الإعاقة حسب الجنسية والنوع ونوع الإعاقة  
٢٠١٦

REGISTERED DISABLED CENTERS BY NATIONALITY,  
GENDER AND TYPE OF DISABILITY  
2016

Table No. (186)

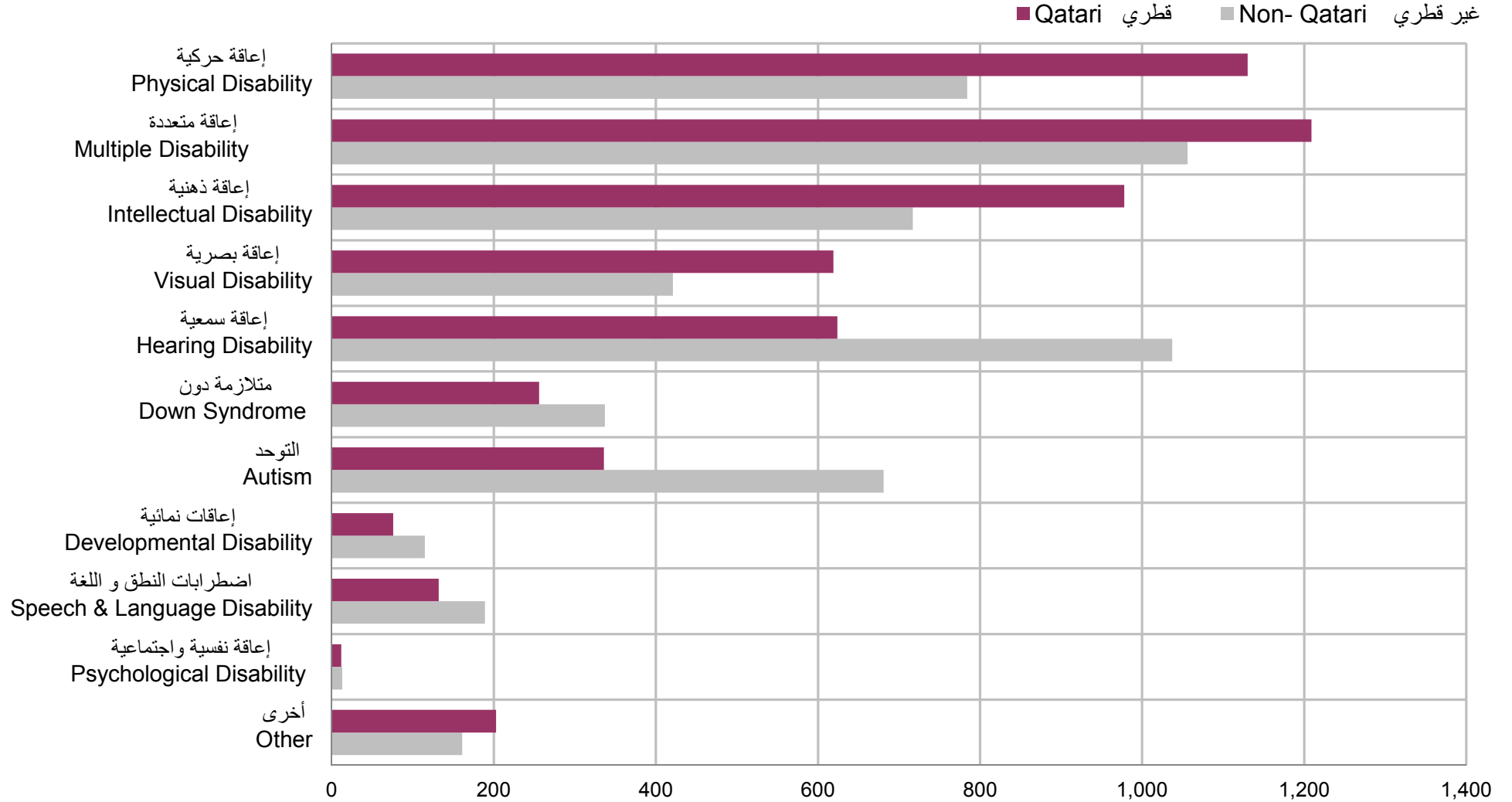
جدول رقم (١٨٦)

Type of Disability	Nationality الجنسية									نوع الإعاقة
	المجموع Total			Non- Qatari غير قطري			Qatari قطري			
	المجموع Total	إناث Females	ذكور Males	المجموع Total	إناث Females	ذكور Males	المجموع Total	إناث Females	ذكور Males	
Physical Disability	1,914	656	1,258	784	235	549	1,130	421	709	إعاقة حركية
Intellectual Disability	1,695	641	1,054	717	257	460	978	384	594	إعاقة ذهنية
Visual Disability	1,040	445	595	421	160	261	619	285	334	إعاقة بصرية
Hearing Disability	1,661	657	1,004	1,037	388	649	624	269	355	إعاقة سمعية
Speech & Language Disability	321	105	216	189	59	130	132	46	86	اضطرابات النطق و اللغة
Psychological Disability	25	4	21	13	3	10	12	1	11	إعاقة نفسية واجتماعية
Multiple Disability	2,265	935	1,330	1,056	425	631	1,209	510	699	إعاقة متعددة
Developmental Disability	191	88	103	115	48	67	76	40	36	إعاقات نمائية
Down Syndrome	593	255	338	337	142	195	256	113	143	متلازمة دون
Autism	1,017	222	795	681	155	526	336	67	269	التوحد
Other	364	123	241	161	52	109	203	71	132	أخرى
Total	11,086	4,131	6,955	5,511	1,924	3,587	5,575	2,207	3,368	المجموع

Some cases registered in more than one center to receive service

بعض الحالات مسجلة في أكثر من مركز لتلقي الخدمة

المسجلون في مراكز ذوي الإعاقة حسب الجنسية ونوع الإعاقة  
 REGISTERED DISABLED CENTERS BY NATIONALITY, GENDER & TYPE OF DISABILITY  
 2016





المسجلون في مراكز ذوي الإعاقة حسب فئات العجز والمركز  
٢٠١٦

REGISTERED DISABLED CENTERS BY AGE GROUP & CENTER  
2016

Table No. (187)

جدول رقم (١٨٧)

Center	المجموع Total	65 and more	60 - 64	55 - 59	50 - 54	45 - 49	40 - 44	35 - 39	30 - 34	25 - 29	20 - 24	15 - 19	10 - 14	5 - 9	Less than 5 years	المركز
Qatar Society for Rehabilitation of Special Needs	5,642	368	172	161	255	293	365	401	475	552	641	651	662	607	39	الجمعية القطرية لتأهيل ذوي الاحتياجات الخاصة
Qatar Institute for Speech and Hearing	1,050	305	0	0	0	0	0	250	1	0	2	3	9	119	361	مركز قطر للنطق والسمع
Mada Center	806	60	28	7	9	3	2	8	13	8	31	115	177	221	124	مركز مدى
Shafallah Center	677	0	0	0	0	0	0	0	0	1	75	208	174	182	37	مركز الشفلح
Best Buddies Qatar	603	0	0	0	0	0	0	0	0	1	4	154	268	161	15	بست باديز قطر
Al Noor Institute For The Blind	515	3	2	3	4	8	10	21	28	47	71	107	104	81	26	معهد النور للمكفوفين
Qatar Centre of Social Cultural for the Deaf	322	0	9	15	21	36	27	65	50	48	43	8	0	0	0	المركز القطري الثقافي الاجتماعي للصم
Qatar Social and Cultural Centre for The Blind	255	2	2	2	8	10	14	18	39	27	41	49	30	13	0	مركز قطر الاجتماعي والثقافي للمكفوفين
Altamakon School for Comprehensive Education	186	0	0	0	0	0	0	0	0	1	8	14	61	89	13	مدرسة التمكن الشاملة
Qatar Paralympic Committee	147	0	0	0	0	0	0	0	17	35	34	27	20	11	3	الإتحاد القطري لرياضة ذوي الاحتياجات الخاصة
Kish Center for special needs	128	0	0	0	0	0	0	0	0	0	0	1	6	69	52	مركز كيش لذوي الاحتياجات الخاصة
Qatar Autism Center	94	0	0	0	0	0	0	0	0	0	0	0	21	40	33	مركز قطر للتوحد
Child Development Center for special needs	84	0	0	0	0	0	0	0	0	0	0	0	1	42	41	مركز تنمية الطفل لذوي الاحتياجات الخاصة
Step by Step Centre	83									0	2	6	17	50	8	ستيب
Audio Education complex	65	0	0	0	0	0	0	0	0	1	3	25	21	15	0	مجمع التربية السمعية
Doha International Center for special needs	60	0	0	0	0	0	0	0	0	0	3	14	15	24	4	مركز الدوحة العالمي لذوي الاحتياجات الخاصة
Ontario center for special education	55	0	0	0	0	0	0	0	0	0	3	11	11	15	15	مركز أونتاريو للتربية الخاصة
Awsaj Academy	50	0	0	0	0	0	0	0	0	0	0	1	6	19	24	أكاديمية العوسج
Mind Institute for special education	50	0	0	0	0	0	0	0	0	0	0	2	5	19	24	مركز مايند انستيتيوت للتربية الخاصة
Asmile of Hope Center	44	0	0	0	0	0	0	0	0	0	0	0	12	23	9	مركز بسمه امل
Hand in Hand for special needs	41	0	0	0	0	0	0	0	0	0	0	0	6	13	22	مركز يدا بيد للارتقاء لذوي الاحتياجات الخاصة
Omega Center	35	0	0	0	0	0	0	0	0	0	1	5	12	15	2	مركز أوميغا
Sunbeams school for special needs	23	0	0	0	0	0	0	0	0	0	0	2	6	15	0	مدرسة سنا الشمس لذوي الاحتياجات الخاصة
Hope Center	20	0	0	0	0	0	0	0	0	0	0	10	7	3	0	مركز هوب
Nedaa Center for special needs	20	0	0	0	0	0	0	0	0	1	1	1	2	14	1	مركز نداء لذوي الاحتياجات الخاصة
Progress Center fo rspecial education	16	0	0	0	0	0	0	1	0	4	1	1	2	3	4	التقدم للتربية الخاصة
White Heart for special education	15	0	0	0	0	0	0	0	0	1	0	1	0	9	4	مركز القلب الأبيض للتربية الخاصة
Total	11,086	738	213	188	297	350	418	764	623	727	964	1,416	1,655	1,872	861	مجموع

Some cases registered in more than one center to receive service

بعض الحالات مسجلة في أكثر من مركز لتلقي الخدمة



وزارة التخطيط التنموي والإحصاء  
Ministry of Development Planning and Statistics

## المسجلون في مراكز ذوي الإعاقة حسب الجنسية والنوع وفئات العمر

٢٠١٦

### REGISTERED DISABLED CENTERS BY NATIONALITY, GENDER AND AGE GROUP

2016

Table No. (188)

جدول رقم (١٨٨)

Age group	Nationality الجنسية									فئات العمر
	المجموع Total			Non- Qatari غير قطري			Qatari قطري			
	المجموع Total	إناث Females	ذكور Males	المجموع Total	إناث Females	ذكور Males	المجموع Total	إناث Females	ذكور Males	
Less than 5 years	861	259	602	579	170	409	282	89	193	أقل من ٥ سنوات
5 - 9	1,872	683	1,189	1,107	435	672	765	248	517	٩ - ٥
10 - 14	1,655	677	978	883	331	552	772	346	426	١٤ - ١٠
15 - 19	1,416	572	844	688	245	443	728	327	401	١٩ - ١٥
20 - 24	964	367	597	447	163	284	517	204	313	٢٤ - ٢٠
25 - 29	727	240	487	325	117	208	402	123	279	٢٩ - ٢٥
30 - 34	623	220	403	293	86	207	330	134	196	٣٤ - ٣٠
35 - 39	764	253	511	375	116	259	389	137	252	٣٩ - ٣٥
40 - 44	418	139	279	165	49	116	253	90	163	٤٤ - ٤٠
45 - 49	350	120	230	109	27	82	241	93	148	٤٩ - ٤٥
50 - 54	297	104	193	101	17	84	196	87	109	٥٤ - ٥٠
55 - 59	188	76	112	56	15	41	132	61	71	٥٩ - ٥٥
60 - 64	213	104	109	65	24	41	148	80	68	٦٤ - ٦٠
65 and more	738	317	421	318	129	189	420	188	232	٦٥ سنة فأكثر
<b>Total</b>	<b>11,086</b>	<b>4,131</b>	<b>6,955</b>	<b>5,511</b>	<b>1,924</b>	<b>3,587</b>	<b>5,575</b>	<b>2,207</b>	<b>3,368</b>	<b>المجموع</b>

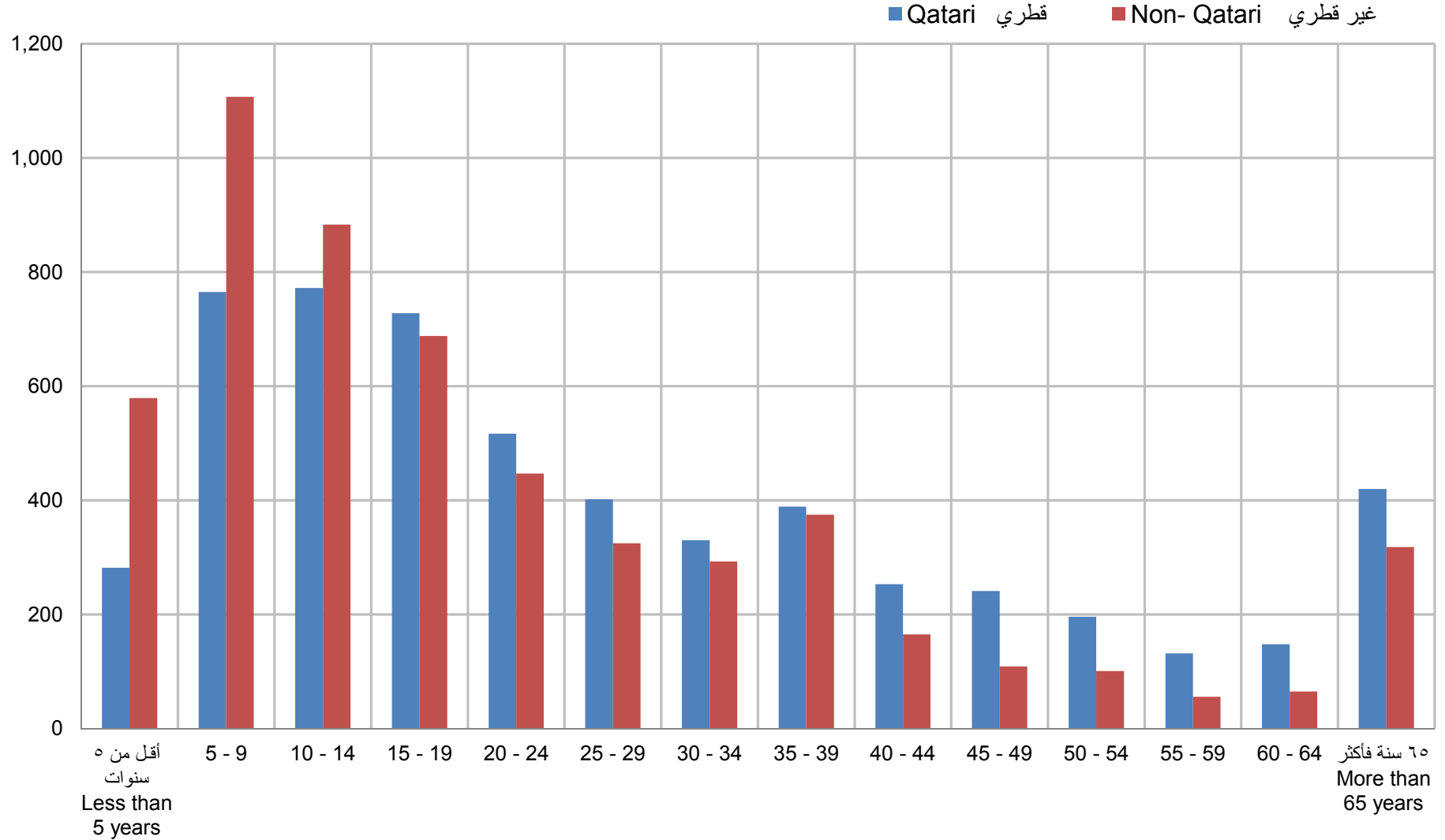
Some cases registered in more than one center to receive service

بعض الحالات مسجلة في أكثر من مركز لتلقي الخدمة



وزارة التخطيط التنموي والإحصاء  
Ministry of Development Planning and Statistics

## المسجلون في مراكز ذوي الإعاقة حسب الجنسية والفئات العمرية REGISTERED DISABLED CENTERS BY NATIONALITY & AGE GROUPS 2016



شكل رقم (44) Graph No.



وزارة التخطيط التنموي والإحصاء  
Ministry of Development Planning and Statistics

## المشتغلون في مراكز ذوي الإعاقة حسب الجنسية والنوع والمهنة

٢٠١٦

### EMPLOYEES AT DISABLED CENTERS BY NATIONALITY, GENDER AND OCCUPATION 2016

Table No. (189)

جدول رقم (١٨٩)

Occupation	Nationality الجنسية									المهنة
	Total المجموع			Non- Qatari غير قطري			Qatari قطري			
	المجموع Total	إناث Females	ذكور Males	المجموع Total	إناث Females	ذكور Males	المجموع Total	إناث Females	ذكور Males	
Doctors	9	6	3	8	5	3	1	1	0	أطباء
Specialist / Technician Physical Therapy	44	18	26	42	17	25	2	1	1	أخصائي/فني علاج طبيعي
Specialist /technical and functional treatment	35	17	18	35	17	18	0	0	0	أخصائي/فني علاج وظيفي
Specialist /technical treatment of pronunciation	75	53	22	73	52	21	2	1	1	أخصائي/فني علاج نطق
Psychologist	49	29	20	45	26	19	4	3	1	أخصائي نفسي
Social worker	29	24	5	8	4	4	21	20	1	أخصائي اجتماعي
Social searcher	3	2	1	1	0	1	2	2	0	باحث اجتماعي
Special Education Specialist	165	88	77	159	83	76	6	5	1	أخصائي تربيته خاصه
Special education specialist / teacher	264	194	70	191	125	66	73	69	4	أخصائي /معلم تربية خاصة
Sign language interpreter	10	5	5	8	5	3	2	0	2	مترجم لغة أشاره
Coach	20	3	17	19	2	17	1	1	0	مدرب
Nurses	16	12	4	14	10	4	2	2	0	تمريض
Administrators	304	176	128	168	76	92	136	100	36	إداري
Workers	329	174	155	297	147	150	32	27	5	عامل
Other	477	318	159	264	133	131	213	185	28	أخرى
<b>Total</b>	<b>1,829</b>	<b>1,119</b>	<b>710</b>	<b>1,332</b>	<b>702</b>	<b>630</b>	<b>497</b>	<b>417</b>	<b>80</b>	<b>مجموع</b>

الأفراد ذوو الإعاقات (أقل من ١٥ سنة) الذين تم إدخالهم الى مستشفى الرميّة  
حسب نوع الإعاقة والنوع ( المرضى الداخليون )  
٢٠١٦ - ٢٠١٣

INDIVIDUALS (LESS THAN 15 YEARS) WITH DISABILITIES ADMITTED TO RUMEILAH HOSPITAL  
BY TYPE OF DISABILITY AND GENDER (INPATIENT)  
2013 - 2016

Table No.(190)

جدول رقم (١٩٠)

Type of Disability	2016			2015			2014			2013			نوع الإعاقة
	المجموع Total	إناث Females	ذكور Males	المجموع Total	إناث Females	ذكور Males	المجموع Total	إناث Females	ذكور Males	المجموع Total	إناث Females	ذكور Males	
Physical Disability	337	172	165	108	43	65	84	29	55	60	17	43	إعاقة حركية
Intellectual Disability	21	10	11	23	8	15	18	6	12	35	14	21	إعاقة ذهنية
Visual Disability	3	2	1	0	0	0	0	0	0	0	0	0	إعاقة بصرية
Hearing Disability	3	2	1	0	0	0	0	0	0	0	0	0	إعاقة سمعية
Speech & Language Disability	16	7	9	14	4	10	15	6	9	17	4	13	اضطرابات النطق واللغة
Multiple Disability	105	30	75	70	25	45	68	23	45	74	22	52	إعاقة متعددة
Developmental Disability	39	21	18	128	48	80	147	47	100	0	0	0	إعاقات نمائية
Autism	0	0	0	0	0	0	0	0	0	0	0	0	التوحد
Total	524	244	280	343	128	215	332	111	221	186	57	129	المجموع



وزارة التخطيط التنموي والإحصاء  
Ministry of Development Planning and Statistics

الأفراد ذوو الإعاقات (أقل من ١٥ سنة) الذين تم إدخالهم إلى مستشفى الرميلة  
حسب نوع الإعاقة والنوع والجنسية (المرضى الداخليين)  
٢٠١٦

**INDIVIDUALS (LESS THAN 15 YEARS) WITH DISABILITIES ADMITTED TO RUMEILAH HOSPITAL  
BY TYPE OF DISABILITY, GENDER AND NATIONALITY (INPATIENT)  
2016**

Table No. (191)

جدول رقم (١٩١)

Type of Disability	Nationality الجنسية									نوع الإعاقة
	المجموع Total			Non- Qatari غير قطري			Qatari قطري			
	المجموع Total	إناث Females	ذكور Males	المجموع Total	إناث Females	ذكور Males	المجموع Total	إناث Females	ذكور Males	
Physical Disability	337	172	165	278	130	148	59	42	17	إعاقة حركية
Intellectual Disability	21	10	11	16	8	8	5	2	3	إعاقة ذهنية
Visual Disability	3	2	1	2	1	1	1	1	0	إعاقة بصرية
Hearing Disability	3	2	1	2	1	1	1	1	0	إعاقة سمعية
Speech & Language Disability	16	7	9	11	5	6	5	2	3	اضطرابات النطق واللغة
Multiple Disability	105	30	75	42	12	30	63	18	45	إعاقة متعددة
Developmental Disability	39	21	18	28	14	14	11	7	4	إعاقات نمائية
Autism	0	0	0	0	0	0	0	0	0	التوحد
Total	524	244	280	379	171	208	145	73	72	المجموع



وزارة التخطيط التنموي والإحصاء  
Ministry of Development Planning and Statistics

الأفراد ذوو الإعاقات ( أقل من ١٥ سنة ) الذين تلقوا خدمات في مستشفى الرميلة حسب نوع الإعاقة والنوع  
٢٠١٦ - ٢٠١٣

INDIVIDUALS ( LESS THAN 15 YEARS ) WITH DISABILITIES REGISTERED AT RUMEILAH HOSPITAL  
BY TYPE OF DISABILITY AND GENDER  
2013 - 2016

Table No. (192)

جدول رقم (١٩٢)

Type of Disability	2016			2015			2014			2013			نوع الإعاقة
	المجموع Total	إناث Females	ذكور Males	المجموع Total	إناث Females	ذكور Males	المجموع Total	إناث Females	ذكور Males	المجموع Total	إناث Females	ذكور Males	
Physical Disability	4,011	1,805	2,206	1,043	488	555	909	384	525	1,934	856	1,078	إعاقة حركية
Intellectual Disability	462	233	229	424	199	225	354	161	193	74	25	49	إعاقة ذهنية
Visual Disability	0	0	0	0	0	0	0	0	0	5	1	4	إعاقة بصرية
Hearing Disability	106	45	61	41	24	17	44	25	19	24	7	17	إعاقة سمعية
Speech & Language Disability	2,542	799	1,743	1,200	402	798	1,067	349	718	785	315	470	اضطرابات النطق واللغة
Multiple Disability	809	330	479	1,003	493	510	816	399	417	166	69	97	إعاقة متعددة
Developmental Disability	734	320	414	961	350	611	904	331	573	828	279	549	إعاقات نمائية
Autism *	814	196	618	540	120	420	460	100	360	196	25	171	التوحد *
Total	9,478	3,728	5,750	5,212	2,076	3,136	4,554	1,749	2,805	4,012	1,577	2,435	المجموع

Figures represent the numbers of children with disabilities who received services at the facilities of Rumaila Hospital, whether admitted to hospital or referred for medical services.

Note: A child may be transferred more than once during the year to receive the service, or may need the service in more than one unit.

\* In previous years she was included in mental disability

الأعداد المذكورة هي أعداد الأطفال من ذوي الإعاقات الذين تلقوا خدمات في مرافق مستشفى الرميلة سواء تم إدخالهم للمستشفى أو تحويلهم لتلقي الخدمات .  
ملاحظة : الطفل قد يتم تحويله أكثر من مرة خلال العام لتلقي الخدمة ، أو قد يحتاج الخدمة في أكثر من وحدة.

\* في السنوات السابقة كانت تدرج ضمن الإعاقة الذهنية



وزارة التخطيط التنموي والإحصاء  
Ministry of Development Planning and Statistics

الأفراد ذوو الإعاقات ( أقل من ١٥ سنة ) الذين تلقوا خدمات في مستشفى الرميلة  
حسب نوع الإعاقة والنوع والجنسية

٢٠١٦

INDIVIDUALS ( LESS THAN 15 YEARS ) WITH DISABILITIES REGISTERED AT RUMEILAH HOSPITAL  
BY TYPE OF DISABILITY, GENDER AND NATIONALITY  
2016

Table No. (193)

جدول رقم (١٩٣)

Type of Disability	Nationality الجنسية									نوع الإعاقة
	المجموع Total			غير قطري Non- Qatari			قطري Qatari			
	المجموع Total	إناث Females	ذكور Males	المجموع Total	إناث Females	ذكور Males	المجموع Total	إناث Females	ذكور Males	
Physical Disability	4,011	1,805	2,206	2,828	1,231	1,597	1,183	574	609	إعاقة حركية
Intellectual Disability	462	233	229	251	158	93	211	75	136	إعاقة ذهنية
Visual Disability	0	0	0	0	0	0	0	0	0	إعاقة بصرية
Hearing Disability	106	45	61	54	23	31	52	22	30	إعاقة سمعية
Speech & Language Disability	2,542	799	1,743	1,832	567	1,265	710	232	478	اضطرابات النطق واللغة
Multiple Disability	809	330	479	459	190	269	350	140	210	إعاقة متعددة
Developmental Disability	734	320	414	514	225	289	220	95	125	إعاقات نمائية
Autism*	814	196	618	615	149	466	199	47	152	التوحد*
Total	9,478	3,728	5,750	6,553	2,543	4,010	2,925	1,185	1,740	المجموع

Figures represent the numbers of children with disabilities who received services at the facilities of Rumaila Hospital, whether admitted to hospital or referred for medical services.

Note: A child may be transferred more than once during the year to receive the service, or may need the service in more than one unit.

الأعداد المذكورة هي أعداد الأطفال من ذوي الإعاقات الذين تلقوا خدمات في مرافق مستشفى الرميلة سواء تم إدخالهم للمستشفى أو تحويلهم لتلقي الخدمات .

ملاحظة : الطفل قد يتم تحويله أكثر من مرة خلال العام لتلقي الخدمة ، أو قد يحتاج الخدمة في أكثر من وحدة.

\* In previous years it was included in Intellectual Disability

\* في السنوات السابقة كانت تدرج ضمن الإعاقة الذهنية





وزارة التخطيط التنموي والإحصاء  
Ministry of Development Planning and Statistics

الأفراد ذوو الإعاقات ( ١٥ سنة فأكثر) المقيمين في مستشفى الرملة  
حسب نوع الإعاقة والنوع (المرضى الداخليين)  
٢٠١٦ - ٢٠١٣

INDIVIDUALS ( 15 YEARS AND ABOVE ) WITH DISABILITIES ADMITTED AT RUMEILAH HOSPITAL  
BY TYPE OF DISABILITY AND GENDER (INPATIENT)  
2013 - 2016

Table No. (194)

جدول رقم (١٩٤)

Type of Disability	2016			2015			2014			2013			نوع الإعاقة
	المجموع Total	إناث Females	ذكور Males	المجموع Total	إناث Females	ذكور Males	المجموع Total	إناث Females	ذكور Males	المجموع Total	إناث Females	ذكور Males	
Physical Disability	1,952	392	1,560	667	153	514	629	137	492	672	158	514	إعاقة حركية
Intellectual Disability	146	0	146	42	18	24	38	15	23	61	24	37	إعاقة ذهنية
Visual Disability	32	0	32	0	0	0	0	0	0	3	0	3	إعاقة بصرية
Hearing Disability	28	0	28	0	0	0	0	0	0	0	0	0	إعاقة سمعية
Speech & Language Disability	361	0	361	174	52	122	145	40	105	87	20	67	اضطرابات النطق و اللغة
Psycho-Social Disability	58	0	58	117	41	76	120	41	79	82	29	53	إعاقة نفسية و اجتماعية
Multiple Disability	778	85	693	269	85	184	229	63	166	222	90	132	إعاقة متعددة
Developmental Disability	14	14	0	68	22	46	66	25	41	62	24	38	إعاقات نمائية
Elderly Disability	503	96	407	125	63	62	115	61	54	107	46	61	إعاقات كبار السن
Total	3,872	587	3,285	1,462	434	1,028	1,342	382	960	1,296	391	905	المجموع



وزارة التخطيط التنموي والإحصاء  
Ministry of Development Planning and Statistics

الأفراد ذوو الإعاقات ( ١٥ سنة فأكثر) المقيمين في مستشفى الرميلة  
حسب نوع الإعاقة والنوع والجنسية (المرضى الداخليون)

٢٠١٦

INDIVIDUALS (15 YEARS AND ABOVE ) WITH DISABILITIES ADMITTED AT RUMEILAH HOSPITAL  
BY TYPE OF DISABILITY, GENDER AND NATIONALITY (INPATIENT)

2016

Table No. (195)

جدول رقم (١٩٥)

Type of Disability	Nationality الجنسية									نوع الإعاقة
	Total المجموع			Non- Qatari غير قطري			Qatari قطري			
	المجموع Total	إناث Females	ذكور Males	المجموع Total	إناث Females	ذكور Males	Total المجموع	إناث Females	ذكور Males	
Physical Disability	1,952	392	1,560	1,425	218	1,207	527	174	353	إعاقة حركية
Intellectual Disability	146	0	146	117	0	117	29	0	29	إعاقة ذهنية
Visual Disability	32	0	32	6	0	6	26	0	26	إعاقة بصرية
Hearing Disability	28	0	28	7	0	7	21	0	21	إعاقة سمعية
Speech & Language Disability	361	0	361	273	0	273	88	0	88	اضطرابات النطق و اللغة
Psycho-Social Disability	58	0	58	34	0	34	24	0	24	إعاقة نفسية و اجتماعية
Multiple Disability	778	85	693	595	44	551	183	41	142	إعاقة متعددة
Developmental Disability	14	14	0	1	1	0	13	13	0	إعاقات نمائية
Elderly Disability	503	96	407	328	55	273	175	41	134	إعاقات كبار السن
Total	3,872	587	3,285	2,786	318	2,468	1,086	269	817	المجموع



وزارة التخطيط التنموي والإحصاء  
Ministry of Development Planning and Statistics

## الأفراد ذوو الإعاقات ( ١٥ سنة فأكثر) الذين تلقوا خدمات في مستشفى الرميلة حسب نوع الإعاقة والنوع

٢٠١٦ - ٢٠١٣

### INDIVIDUALS (15 YEARS AND ABOVE ) WITH DISABILITIES REGISTERED AT RUMEILAH HOSPITAL BY TYPE OF DISABILITY AND GENDER 2013 - 2016

Table No. (196)

جدول رقم (١٩٦)

Type of Disability	2016			2015			2014			2013			نوع الإعاقة
	المجموع Total	إناث Females	ذكور Males	المجموع Total	إناث Females	ذكور Males	المجموع Total	إناث Females	ذكور Males	المجموع Total	إناث Females	ذكور Males	
Physical Disability	3,843	1,105	2,738	3,824	1,514	2,310	3,579	1,453	2,126	3,525	1,440	2,085	إعاقة حركية
Intellectual Disability	115	1	114	40	10	30	28	4	24	55	14	41	إعاقة ذهنية
Visual Disability	0	0	0	0	0	0	0	0	0	8	3	5	إعاقة بصرية
Hearing Disability	304	144	160	22	7	15	14	3	11	23	9	14	إعاقة سمعية
Speech & Language Disability	357	163	194	490	143	347	465	139	326	594	216	378	اضطرابات النطق واللغة
Psycho-Social Disability	36	0	36	135	54	81	129	49	80	87	35	52	إعاقة نفسية واجتماعية
Multiple Disability	230	8	222	910	209	701	979	196	783	910	233	677	إعاقة متعددة
Developmental Disability	3	2	1	134	37	97	143	30	113	181	54	127	إعاقات نمائية
Elderly Disability	275	71	204	481	240	241	482	245	237	421	212	209	إعاقات كبار السن
Total	5,163	1,494	3,669	6,036	2,214	3,822	5,819	2,119	3,700	5,804	2,216	3,588	المجموع

Figures represent the numbers of persons with disabilities who received services at the facilities of Rumaila Hospital, whether admitted to hospital or referred for medical services.

Note: A patient may be transferred more than once during the year to receive the service, or may need the service of more than one unit.

الأعداد المذكورة هي أعداد الأشخاص من ذوي الإعاقات الذين تلقوا خدمات في مرافق مستشفى الرميلة سواء تم إدخالهم للمستشفى أو تحويلهم لتلقي الخدمات .  
ملاحظة : المريض قد يتم تحويله أكثر من مرة خلال العام لتلقي الخدمة ، أو قد يحتاج الخدمة في أكثر من وحدة.

الأفراد ذوو الإعاقات ( ١٥ سنة فأكثر) الذين تلقوا خدمات في مستشفى الرميلة  
حسب نوع الاعاقة والنوع والجنسية

٢٠١٦

INDIVIDUALS (15 YEARS AND ABOVE ) WITH DISABILITIES REGISTERED AT RUMEILAH HOSPITAL  
BY TYPE OF DISABILITY, GENDER AND NATIONALITY  
2016

Table No. (197)

جدول رقم (١٩٧)

Type of Disability	Nationality الجنسية									نوع الإعاقة
	المجموع Total			غير قطري Non- Qatari			قطري Qatari			
	المجموع Total	إناث Females	ذكور Males	المجموع Total	إناث Females	ذكور Males	Total المجموع	إناث Females	ذكور Males	
Physical Disability	3,843	1,105	2,738	2,563	644	1,919	1,280	461	819	إعاقة حركية
Intellectual Disability	115	1	114	107	0	107	8	1	7	إعاقة ذهنية
Visual Disability	0	0	0	0	0	0	0	0	0	إعاقة بصرية
Hearing Disability	304	144	160	107	52	55	197	92	105	إعاقة سمعية
Speech & Language Disability	357	163	194	235	88	147	122	75	47	اضطرابات النطق و اللغة
Psycho-Social Disability	36	0	36	32	0	32	4	0	4	إعاقة نفسية و اجتماعية
Multiple Disability	230	8	222	212	2	210	18	6	12	إعاقة متعددة
Developmental Disability	3	2	1	1	0	1	2	2	0	إعاقات نمائية
Elderly Disability	275	71	204	180	35	145	95	36	59	إعاقات كبار السن
<b>Total</b>	<b>5,163</b>	<b>1,494</b>	<b>3,669</b>	<b>3,437</b>	<b>821</b>	<b>2,616</b>	<b>1,726</b>	<b>673</b>	<b>1,053</b>	<b>المجموع</b>

Figures represent the numbers of persons with disabilities who received services at the facilities of Rumaila Hospital, whether admitted to hospital or referred for medical services.

Note: A patient may be transferred more than once during the year to receive the service, or may need the service of more than one unit.

الأعداد المذكورة هي أعداد الأشخاص من ذوي الإعاقات الذين تلقوا خدمات في مرافق مستشفى الرميلة سواء تم إدخالهم للمستشفى أو تحويلهم لتلقي الخدمات .  
ملاحظة : المريض قد يتم تحويله أكثر من مرة خلال العام لتلقي الخدمة ، أو قد يحتاج الخدمة من أكثر من وحدة



وزارة التخطيط التنموي والإحصاء  
Ministry of Development Planning and Statistics

الموظفون الذين يقدمون خدمات للأشخاص ذوي الإعاقات في مستشفى الرميلة حسب المهنة والنوع  
٢٠١٦ - ٢٠١٣

STAFF PROVIDING SERVICES FOR DISABLED AT RUMEILAH HOSPITAL  
BY OCCUPATION AND GENDER  
2013 - 2016

Table No. (198)

جدول رقم (١٩٨)

Occupation	2016			2015			2014			2013			المهنة
	المجموع Total	إناث Females	ذكور Males	المجموع Total	إناث Females	ذكور Males	المجموع Total	إناث Females	ذكور Males	المجموع Total	إناث Females	ذكور Males	
Physicians	21	8	13	74	34	40	74	34	40	37	21	16	أطباء
Physio Therapist	64	28	36	58	23	35	55	22	33	83	36	47	أخصائي علاج طبيعي
PT Technician	4	2	2	3	1	2	3	1	2	18	9	9	فني علاج طبيعي
Occupational Therapist	102	59	43	31	14	17	30	14	16	50	21	29	أخصائي علاج وظيفي
OT Technician	7	4	3	5	5	0	5	5	0	7	3	4	فني علاج وظيفي
Speech Therapist	58	34	24	19	13	6	17	11	6	27	16	11	أخصائي علاج نطق
ST Technician	3	3	0	2	2	0	2	2	0	2	2	0	فني علاج نطق
O & P Specialist	10	5	5	11	6	5	11	6	5	17	6	11	أخصائي اطراف صناعية
O & P Technician	6	1	5	12	2	10	12	2	10	9	2	7	فني اطراف صناعية
Special Educator	3	1	2	15	3	12	13	3	10	10	3	7	أخصائي تربيته خاصة
Assistant SE.ED	0	0	0	7	7	0	7	7	0	5	5	0	مساعد تربية خاصة
Psychologist	5	3	2	4	3	1	4	3	1	7	4	3	أخصائي نفسي
Nurse	653	444	209	838	612	226	828	613	215	691	577	114	ممرض
Case Managers	10	7	3	14	10	4	14	10	4	15	12	3	مديري الحالات ( منسقي الحالات)
Administrators	24	18	6	25	21	4	26	22	4	58	50	8	إداريون
patient Attendants	94	25	69	66	29	37	70	32	38	61	53	8	مساعدو مرضى
Aids	23	7	16	78	30	48	67	21	46	115	53	62	عمال
Total	1,087	649	438	1,262	815	447	1,238	808	430	1,212	873	339	المجموع

الموظفون الذين يقدمون خدمات للأشخاص ذوي الإعاقات في مستشفى الرميلة حسب المهنة والنوع والجنسية

٢٠١٦

STAFF PROVIDING SERVICES FOR DISABLED AT RUMEILAH HOSPITAL BY OCCUPATION,  
GENDER & NATIONALITY  
2016

Table No. (199)

جدول رقم (١٩٩)

Occupation	Nationality الجنسية									المهنة
	Total المجموع			Non-Qatari غير قطري			Qatari قطري			
	المجموع Total	إناث Females	ذكور Males	المجموع Total	إناث Females	ذكور Males	Total المجموع	إناث Females	ذكور Males	
Physicians	21	8	13	18	6	12	3	2	1	أطباء
Physio Therapist	64	28	36	63	27	36	1	1	0	أخصائي علاج طبيعي
PT Technician	4	2	2	4	2	2	0	0	0	فني علاج طبيعي
Occupational Therapist	102	59	43	100	57	43	2	2	0	أخصائي علاج وظيفي
OT Technician	7	4	3	7	4	3	0	0	0	فني علاج وظيفي
Speech Therapist	58	34	24	58	34	24	0	0	0	أخصائي علاج نطق
ST Technician	3	3	0	3	3	0	0	0	0	فني علاج نطق
O & P Specialist	10	5	5	10	5	5	0	0	0	أخصائي اطراف صناعية
O & P Technician	6	1	5	4	0	4	2	1	1	فني اطراف صناعية
Special Educator	3	1	2	3	1	2	0	0	0	أخصائي تربيته خاصة
Assistant SE.ED	0	0	0	0	0	0	0	0	0	مساعد تربية خاصة
Psychologist	5	3	2	5	3	2	0	0	0	أخصائي نفسي
Nurse	653	444	209	649	440	209	4	4	0	ممرض
Case Managers	10	7	3	10	7	3	0	0	0	مديري الحالات ( منسقي الحالات)
Administrators	24	18	6	11	8	3	13	10	3	إداريون
patient Attendants	94	25	69	73	4	69	21	21	0	مساعدو مرضى
Aids	23	7	16	23	7	16	0	0	0	عمال
Total	1,087	649	438	1,041	608	433	46	41	5	المجموع



وزارة التخطيط التنموي والإحصاء  
Ministry of Economic Planning and Statistics

الموظفون الذين يقدمون خدمات للأشخاص ذوي الإعاقات في مستشفى الرميلة حسب الأقسام والنوع  
٢٠١٦ - ٢٠١٣

STAFF PROVIDING SERVICES FOR PEOPLE WITH DISABILITIES AT RUMEILAH HOSPITAL  
BY DEPARTMENT AND GENDER  
2013 - 2016

Table No. (200)

جدول رقم (٢٠٠)

Divisions	2016			2015			2014			2013			الأقسام والوحدات
	المجموع Total	إناث Females	ذكور Males	المجموع Total	إناث Females	ذكور Males	المجموع Total	إناث Females	ذكور Males	المجموع Total	إناث Females	ذكور Males	
Orthotic & Prosthetic	11	4	7	23	9	14	23	9	14	25	9	16	قسم الأطراف الصناعية
Speech Therapy	62	36	26	32	20	12	32	20	12	29	18	11	قسم علاج النطق
CBR Department	6	2	4	5	1	4	5	1	4	7	4	3	قسم تأهيل المجتمع
Child Development Section	45	31	14	51	29	22	51	29	22	..	..	..	قسم تطور الطفل
Inpatient Pediatric Rehabilitation Units	2	2	0	103	98	5	103	98	5	..	..	..	وحدات تأهيل الأطفال الداخليين
Children Rehabilitation Department	2	1	1	31	17	14	31	17	14	82	58	24	قسم تأهيل الأطفال
Occupational Therapy	147	79	68	36	19	17	36	19	17	39	16	23	قسم العلاج الوظيفي
Physiotherapy	22	9	13	58	24	34	58	24	34	92	37	55	قسم العلاج الطبيعي
Female Rehabilitation Units	83	78	5	87	81	6	80	74	6	110	103	7	وحدات تأهيل النساء
Male Rehabilitation Units	5	0	5	104	45	59	95	41	54	85	34	51	وحدات تأهيل الرجال
Geriatric Units	2	0	2	119	111	8	107	99	8	129	122	7	وحدات تأهيل العجزة
Stroke Unit	94	45	49	82	33	49	82	33	49	88	44	44	وحده تأهيل الجلطة الدماغية
LTC Unit	154	107	47	78	51	27	78	51	27	104	60	44	وحده العناية الدائمة
Alone psychiatric	0	0	0	152	133	19	156	137	19	178	159	19	وحده الأمراض النفسية
Skilled Nursing Facility	336	214	122	301	171	130	301	171	130	244	213	31	وحده المهارات التمريضية
Total	971	608	363	1,262	842	420	1,238	823	415	1,212	877	335	المجموع

**STAFF PROVIDING SERVICES FOR PEOPLE WITH DISABILITIES AT RUMEILAH HOSPITAL  
BY DEPARTMENT , GENDER & NATIONALITY  
2016**

Table No. (201)

جدول رقم (٢٠١)

Divisions	Nationality الجنسية									الأقسام والوحدات
	Total المجموع			Non- Qatari غير قطري			Qatari قطري			
	المجموع Total	إناث Females	ذكور Males	المجموع Total	إناث Females	ذكور Males	Total المجموع	إناث Females	ذكور Males	
Orthotic & Prosthetic	11	4	7	11	4	7	0	0	0	قسم الأطراف الصناعية
Speech Therapy	62	36	26	58	32	26	4	4	0	قسم علاج النطق
CBR Department	6	2	4	6	2	4	0	0	0	قسم تأهيل المجتمع
Child Development Section	45	31	14	45	31	14	0	0	0	قسم تطور الطفل
Inpatient Pediatric Rehabilitation Units	2	2	0	2	2	0	0	0	0	وحدات تأهيل الأطفال الداخليين
Children Rehabilitation Department	2	1	1	2	1	1	0	0	0	قسم تأهيل الأطفال
Occupational Therapy	147	79	68	134	71	63	13	8	5	قسم العلاج الوظيفي
Physiotherapy	22	9	13	21	8	13	1	1	0	قسم العلاج الطبيعي
Female Rehabilitation Units	83	78	5	82	77	5	1	1	0	وحدات تأهيل النساء
Male Rehabilitation Units	5	0	5	5	0	5	0	0	0	وحدات تأهيل الرجال
Geriatric Units	2	0	2	2	0	2	0	0	0	وحدات تأهيل العجزة
Stroke Unit	94	45	49	92	43	49	2	2	0	وحده تأهيل الجلطة الدماغية
LTC Unit	154	107	47	152	105	47	2	2	0	وحده العناية الدائمة
Alone psychiatric	0	0	0	0	0	0	0	0	0	وحده الأمراض النفسية
Skilled Nursing Facility	336	214	122	316	194	122	20	20	0	وحده المهارات التمريضية
<b>Total</b>	<b>971</b>	<b>608</b>	<b>363</b>	<b>928</b>	<b>570</b>	<b>358</b>	<b>43</b>	<b>38</b>	<b>5</b>	<b>المجموع</b>